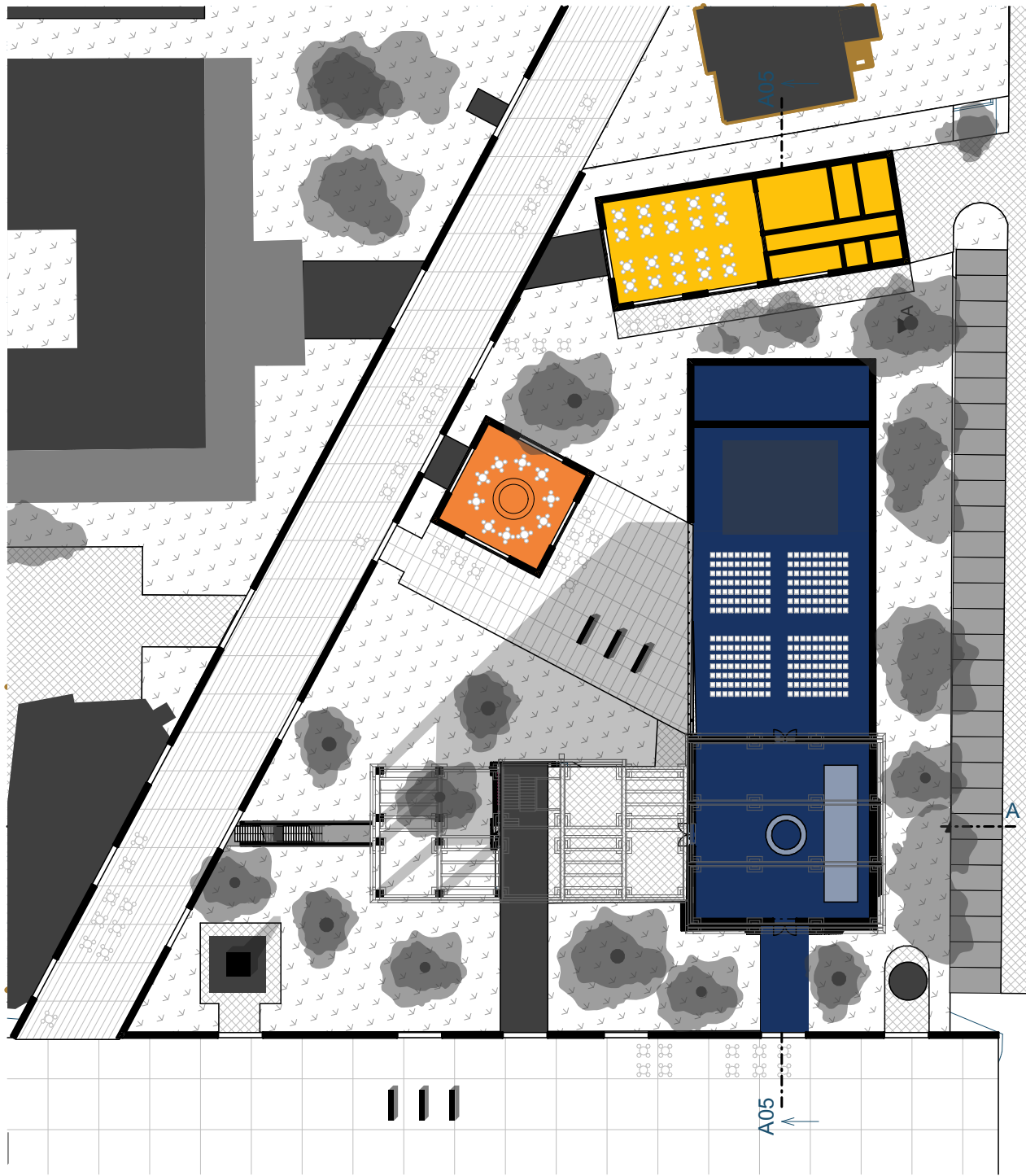
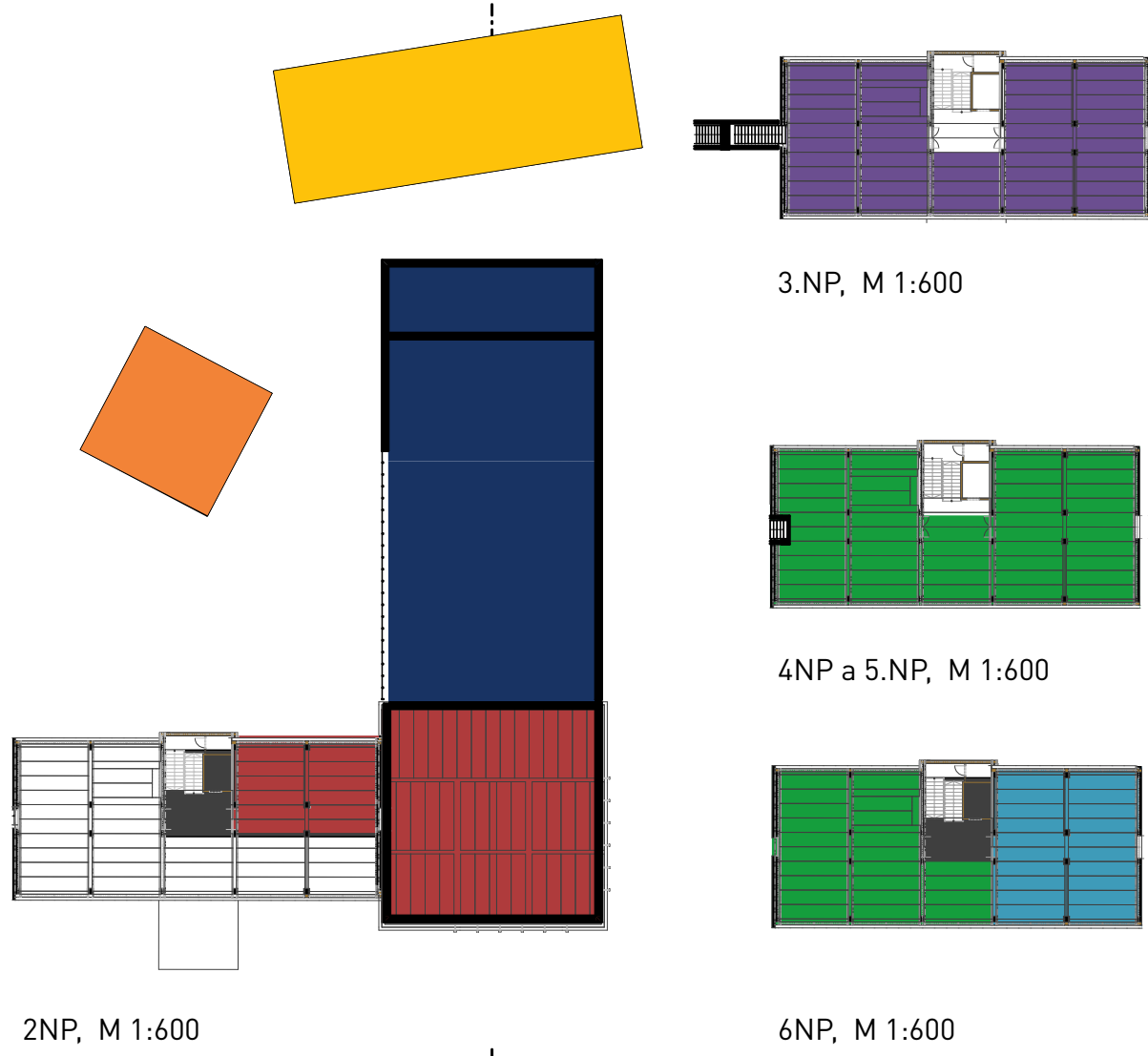


SITUÁCIA, M 1:600



1.NP, M 1:600

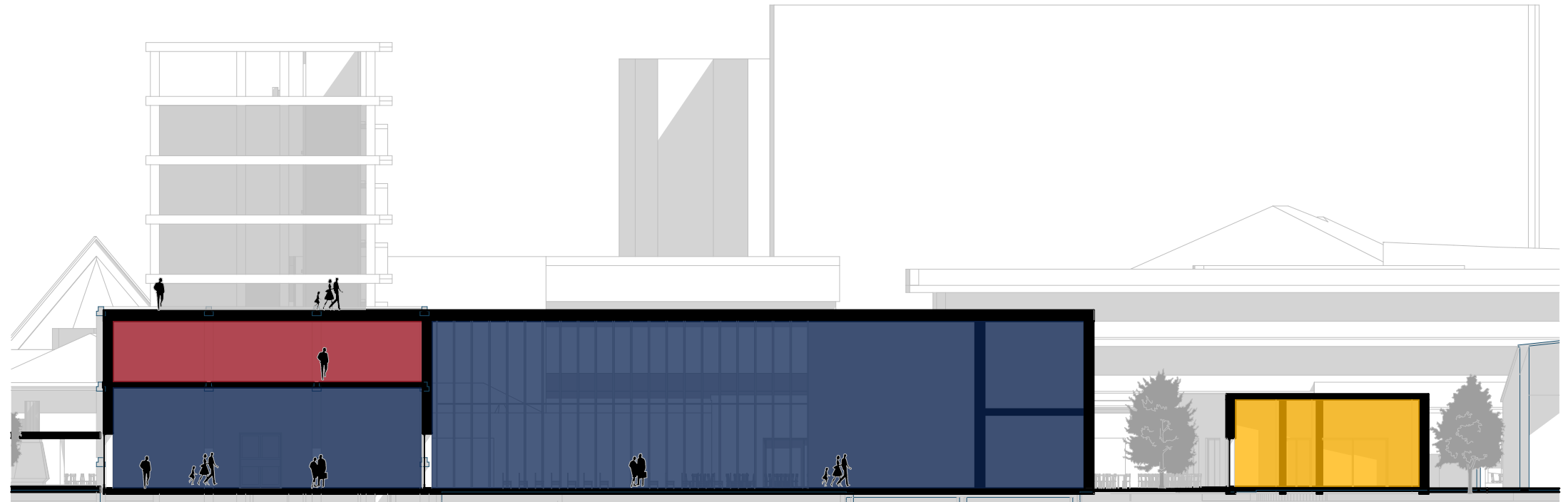


2NP, M 1:600

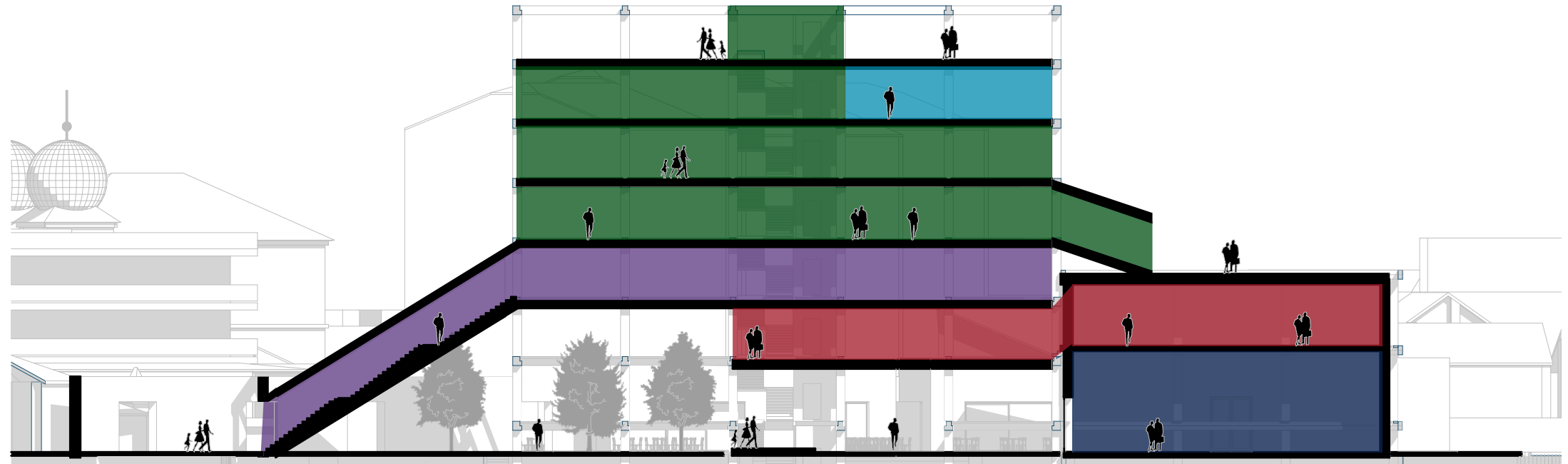
3.NP, M 1:600

4NP a 5.NP, M 1:600

6NP, M 1:600



REZ B, M 1:300



REZ A, M 1:300

SPOLOČENSKÁ SÁLA	993 m <sup>2</sup>	SPRÁVA OBJEKTU	96 m <sup>2</sup>
ZÁKLADNÁ UMELECKÁ ŠKOLA	421 m <sup>2</sup>	KULTUR BAR	163 m <sup>2</sup>
MESTSKÉ KULTÚRNE CENTRUM	459 m <sup>2</sup>	REŠTAURÁCIA	453 m <sup>2</sup>
KNIŽNICA	1128 m <sup>2</sup>	PARKOVACÍ DOM	120 PM

ANOTÁCIA

Modernistické solitéry síce zbúraním historickej zástavby vstúpili do územia radikálne a s potenciálom nanovo definovať verejný priestor centra Malaciek, avšak tento počín ostal bez ucelenej koncepcie. Verejný priestor bol ponechaný napospas donekonečna sa rozširujúcim parkovacím miestam alebo zbytočnej zeleni. Nenachádzame akéhokolvek spoločného menovateľa, ktorý by ponúkol potrebnú logiku urbanistickému uvažovaniu. Naším riešením teda chceme reagovať na indiferentnosť architektonického vyjadrenia, ktorá sa prejavuje v dvoch rovinách: nesúrodosť a absencia aktivizácie VP

Naša odpoveď na radikálny zásah týchto stavieb je rovnako radikálna. Prijali sme urbanistický neporiadok do hry a narábame s ním ako s nástrojom na jeho aktivizáciu. So stenami pracujeme nie len ako s výrazovým prostriedkom rámcovania a budovaní dvorov, ale zároveň si vytvárame svoju vlastnú uličnú líniu s rešpektom na osi kláštorne námestie – zámocká – zámocký park – Pálfiho kaštieľ. Vymedzenie ulice je východisko, z ktorého expandujeme do dvorov. Druhý element novej ulice sú nové fasády. Súčasný stav pracuje prevažne s mŕtvymi fasádami bez zjavnej návaznosti na ulicu. Pomocou architektonických adícií presúvame fasády na ulicu, kde koncentrujeme ľudskú aktivitu.

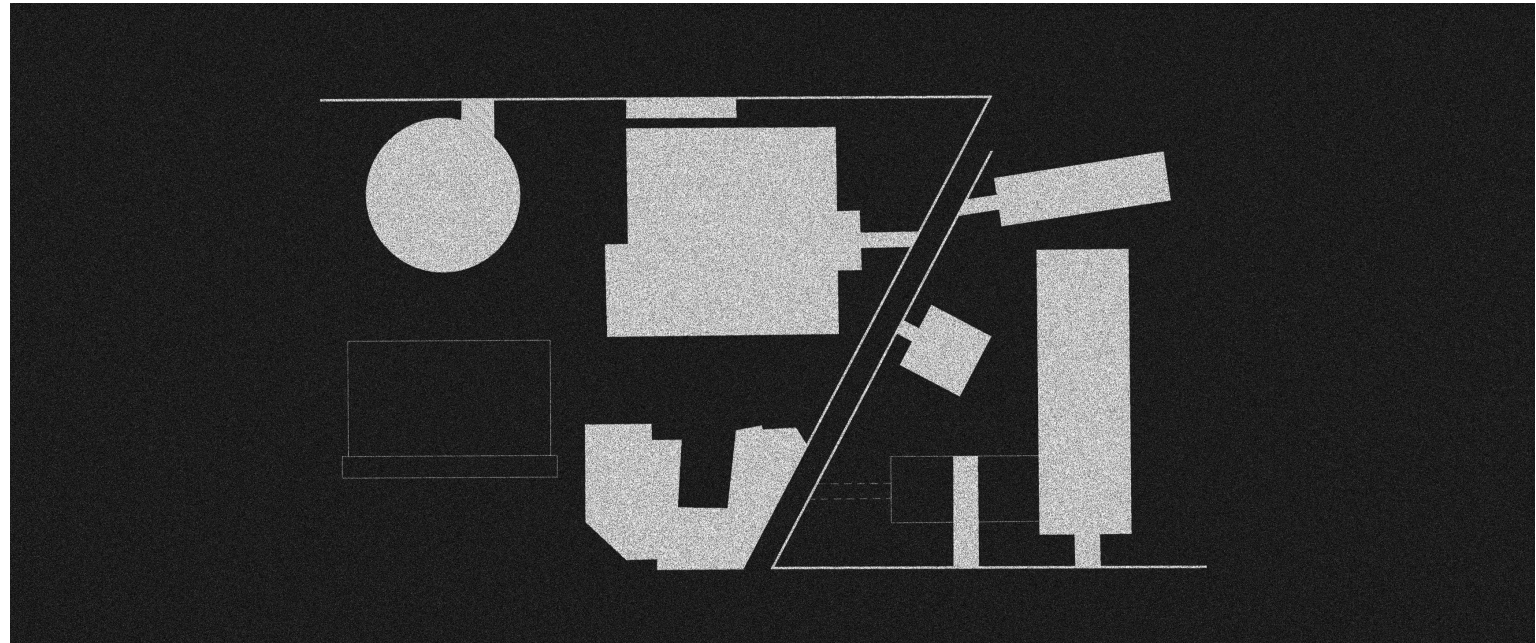


SCHÉMA 1 - Bloky

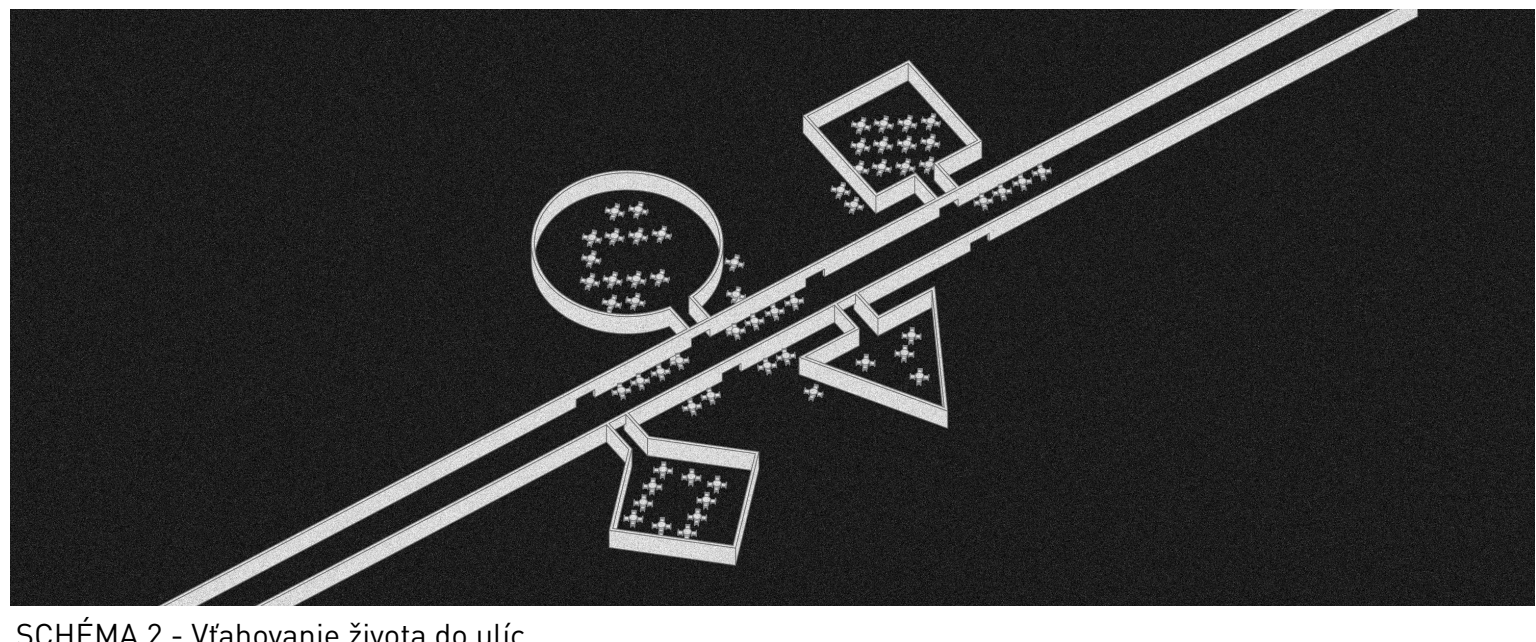
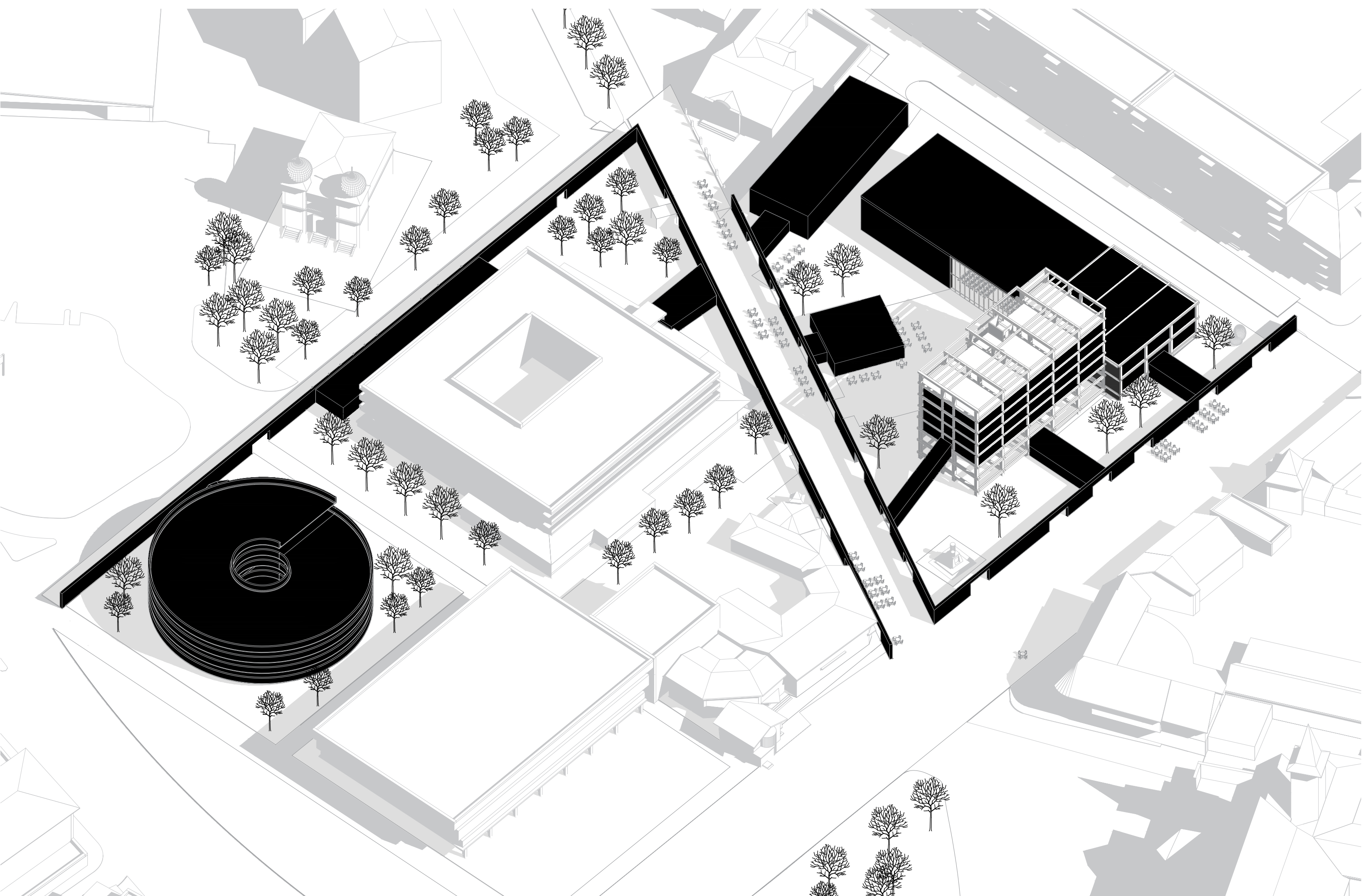


SCHÉMA 2 - Vťahovanie života do ulíc



AXONOMETRIA